



KANAYA

TAKAOKA • JAPAN

LINE SHEET 2023

KANAYA



コートスタンド HK+05

デザイン: 紺野弘通

W390×D430×H1730(mm) 4000g

天板、ボウル、ブラケット: アルミ鋳物 支柱: アルミパイプ
脚部: ウォールナット(オイル仕上げ)
白錆: 158,400円 黒: 132,000円(全税別)

日常の何気ない身に着けるものをまとめて置ける家具です。バッグを置くテーブル、鍵や財布を仮置きするボウルがついたコートスタンドは、エントランスやリビングに映えるだけでなく、ホテルの客室や病院の個室といったプライベート空間にも活用できます。職人が丁寧に磨いて製作したアルミ鋳物のボウルや天板は、高岡ならではの錆色を採用、支柱の仕上げ色を変えることによる金属の着色コンビネーションが空間に彩を添えます。



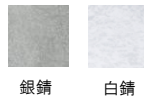
ウォールナット, 白錆



ラフにペンキを塗ったような白錆色の支柱に光沢ある銀錆色のコンビネーション



小物を入れるボウルとテーブルは銀錆仕上げ



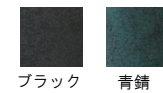
ウォールナット, ブラック



マットなブラック色に青錆色のコンビネーション



小物を入れるボウルとテーブルは青錆色



株式会社 KANAYA

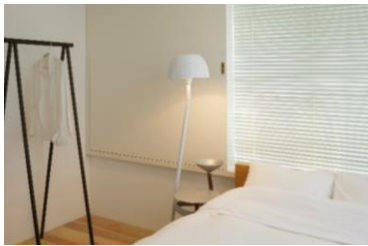
〒933-0841 富山県高岡市金屋町6-5

T : 070-5630-2933 F : 0766-22-0320

M : info@kanaya-t.jp

U : <https://kanaya-t.jp/>

KANAYA



フロアランプ HK+06

デザイン: 紺野弘通

W390×D430×H1543(mm) 5000g

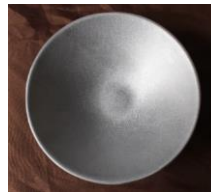
天板、ボウル、ブラケット、シェード:アルミ鋳物 支柱:アルミパイプ
脚部:ウォールナット(オイル仕上げ)
白錆:224,400円 黒:198,000円(全税別)

照明の機能に実用的な要素を織り込んだ新しい家具です。ソファやベッドの隣に置く読書灯として手元を照らす光だけでなく、カップを置くテーブルと小物や 菓子類、植物を入れるボウルによって、この一台で楽しいひと時をサポートしてくれます。また部屋のコーナーにフロアランプを配すことで、空間に温かな雰囲気と奥行きが生まれるだけでなく、テーブルに飾られた写真やお花などを照らし素敵な空間が演出されます。



ウォールナット, 白錆

ラフにペンキを塗ったような白錆色の支柱に素材を活かしたアルミ色のコンビネーション



小物を入れるボウルとテーブルはアルミを和紙のように磨いた仕上げ

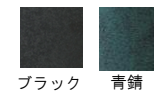


ウォールナット, ブラック

シャープな黒の支柱と、趣ある青錆色のボウルとテーブルのコンビネーション



小物を入れるボウルとテーブルは趣ある青錆色



株式会社 KANAYA

〒933-0841 富山県高岡市金屋町6-5

T : 070-5630-2933 F : 0766-22-0320

M : info@kanaya-t.jp

U : https://kanaya-t.jp/



KANAYA



ナラ



ナラ, 白錆



ナラ, 青錆

皿部：アルミ鋳物 4色



アルミ 白錆 青錆 黒錆

支柱・脚材：ナラ・ウォールナット材



ナラ ウォールナット

三段テーブル HK+03

デザイン：紺野弘通



ウォールナット



ウォールナット, 白錆



ウォールナット, 黒錆



ウォールナット, 青錆

W510×D460×H730 (mm) 5000g

皿部：アルミ鋳物 支柱・脚材：ウォールナット・オーク材（オイル仕上げ） ジョイント部：真鍮鋳物

ナラ：144,000円 ナラ, 白錆：146,400円 ナラ, 青錆：146,400円

ウォールナット：146,400円 ウォールナット, 青錆：148,800円

鋳物の魅力を最大限に引き出した三段テーブル。冷たい印象になりがちなアルミ天板は、手作業による丹念な研磨を施して柔らかく和紙のような趣のある表情を引き出しています。ジョイント部は強度と安定感のある真鍮の鋳物で製作、2種類の鋳物と木、それぞれの素材感が調和した軽やかなデザインで置く場所を選びません。高さの異なるテーブルは、椅子とソファのどちらに座っても使用でき、ノートパソコンを使ったり、テーブルランプやカップを置いたり、植物を置いたり、実用的でありかつ空間にメリハリをつけるアイテムとしてお使いいただけます。

株式会社 KANAYA

〒933-0841 富山県高岡市金屋町6-5

T : 070-5630-2933 F : 0766-22-0320

M : info@kanaya-t.jp

U : https://kanaya-t.jp/

KANAYA



HK+01-S-OAK ナラ



ナラ



ウォールナット



ウォールナット,白錆



ウォールナット,黒錆



ナラ,白錆



ウォールナット,赤錆



ウォールナット,青錆



HK+01-S-WN-BU 青錆

皿部：アルミ鋳物 5色



アルミ 白錆 赤錆 青錆 黒錆

支柱・脚材：ナラ・ウォールナット材



ナラ ウォールナット

サイドテーブルHK+01

デザイン：紺野弘通

W440×D440×H530 (mm) 2500g

ジョイント部：真鍮鋳物 5色

ナラ（アルミ磨き仕上）：66,000円 ウォールナット（アルミ磨き仕上）：68,400円

ナラ,白錆：73,200円 ウォールナット,赤錆：76,800円 ウォールナット,青錆：76,800円

ウォールナット,白錆：76,800円 ウォールナット,黒錆：76,800円（全税別）

鋳物の魅力を最大限に引き出したサイドテーブル。冷たい印象になりがちなアルミ天板は、手作業による丹念な研磨を施して柔らかかで和紙のような趣のある表情を引き出しています。ジョイント部は強度と安定感のある真鍮の鋳物で製作、2種類の鋳物と木、それぞれの素材感が調和した軽やかなデザインで置く場所を選びません。各錆色は古代色の着色技法を応用した錆塗装で、味わいのある質感が特徴です。

重量2500gと片手でも運びやすく、いつもそばに置いて使って頂けるアイテムです。

株式会社 KANAYA

〒933-0841 富山県高岡市金屋町6-5

T：070-5630-2933 F：0766-22-0320

M：info@kanaya-t.jp

U：https://kanaya-t.jp/

KANAYA



HK+02-BK-SV 伝統色天板 純銀色

【スタンダード】



ブラック



ホワイト

【伝統色天板】



純銀色



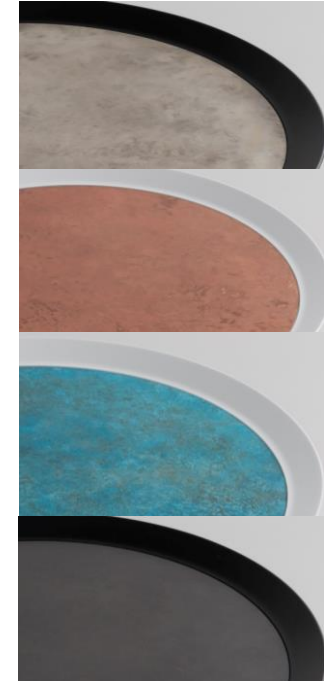
青銅色



荒し色



黒染色



トレイテーブル HK+02

デザイン: 紺野弘通

W470×D470×H400 (mm) 3500g 本体: アルミ鋳物
 スタンダード天板: MDF 伝統色天板: 真鍮・銅板
 スタンダード ブラック: 96,000円 ホワイト: 96,000円
 伝統色 純銀色: 138,000円 黒染色: 138,000円
 青銅色: 140,400円 荒し色: 140,400円 (全税別)

アルミで鋳造された、ほっそりとした脚が特徴的なトレイテーブルは、現代的で洗練されたフォルムを追求してデザインされました。トレイ、脚ともにミニマルな形状の中に、確かな存在感を放つ美しいテーブルです。高岡で長年継承されてきた金属加工の技術と、先端のデザインが見事にマッチしたプロダクトになりました。天板はトレイとして独立させて使用することが可能。また、伝統着色技法をほどこした真鍮板や銅板の裏側はリバーシブルでMDF素材となっており、暮らしのスタイルに合わせて選ぶことができます。

株式会社 KANAYA

〒933-0841 富山県高岡市金屋町6-5

T: 070-5630-2933 F: 0766-22-0320

M: info@kanaya-t.jp

U: <https://kanaya-t.jp/>

KANAYA



ビーチ・茶錆



ビーチ・茶錆



ビーチ・白錆



ビーチ・黒錆



ウォールナット・茶



ウォールナット・白



ウォールナット・黒

コートスタンド MK+01

デザイン: 小林幹也



ビーチ



ウォールナット



茶錆



白錆



黒錆



W365×D320×H1640 (mm) 2500 g

88,000円(税別)

アルミ鋳物 (錆塗装仕上げ)

脚部: ビーチ・ウォールナット (ウレタン塗装仕上げ)

錆色に彩られたアルミと綺麗な木目の木を組み合わせたシンプルなデザインでヨーロッパの古い建物にも近代的な空間にも溶け込み、調和する、インテリアとしても存在感のあるコートスタンドです。三本の脚を固定しているプレートには、鍵やスマートフォンなど置くことができ、重量も軽く移動が自由でデザイン性だけでなく実用性や機能性も兼ね備えています。

株式会社 KANAYA

〒933-0841 富山県高岡市金屋町6-5

T : 070-5630-2933 F : 0766-22-0320

M : info@kanaya-t.jp

U : <https://kanaya-t.jp/>

KANAYA



ビーチ 白



ビーチ 白錆



ビーチ 茶錆



ウォールナット 白錆



ウォールナット 茶錆



ビーチ 黒錆



ウォールナット 黒錆

傘立て MK+02

デザイン: 小林幹也

W223×D223×H600(mm) 2700g 38,000円(税別)

ベース部: 真鍮鑄物 トップ: アルミ鑄物(錆塗装仕上げ)
支柱部: ビーチ, ウォールナット(ウレタン塗装仕上げ)



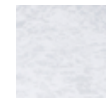
ビーチ



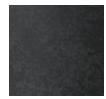
ウォールナット



茶錆



白錆



黒錆

趣ある錆色の金属と木を組み合わせたシンプルで美しいデザインの傘立てです。小さなスペースでも置くことができ、また安定感のある真鍮素材をベースの素材に使用しているのでコンパクトでありながら低重心で倒れにくい構造となっています。上部リングとベースを中央の支柱だけで支えるデザインは、多くの傘を効率よく収納できるだけでなく、湿気がたまらず傘の乾燥も早いといった機能性にも優れています。

株式会社 KANAYA
〒933-0841 富山県高岡市金屋町6-5
T: 070-5630-2933 F: 0766-22-0320
M: info@kanaya-t.jp
U: <https://kanaya-t.jp/>

KANAYA



ビーチ 茶錆



ビーチ 白錆



ビーチ 茶錆



ウォールナット 白錆



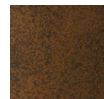
ウォールナット 茶錆



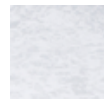
ビーチ



ウォールナット



茶錆



白錆



黒錆



ビーチ 黒錆



ウォールナット 黒錆



タオルスタンド MK+03

デザイン: 小林幹也

タオルスタンド W500×D170×H745(mm) 2300g 41,000円(税別)

手部: アルミ鋳物 支柱: ウォールナット・ビーチ材(ウレタン塗装) 脚部: 真鍮鋳物

趣ある錆色の金属とナチュラルな木を組み合わせたシンプルなタオル掛けです。上部はアルミ鋳物、脚部は安定感ある真鍮鋳物を組み合わせ、支柱はウォールナット材・ビーチ材の2種で6通りの中からお選びいただけます。バスルーム、キッチンなど必要な場所にシーンを選ばずに設置することが可能です。幅広に作ってありますので複数のタオルを掛けたりバスタオルを折りたたんで掛けたりしてお使い頂けます。

株式会社 KANAYA

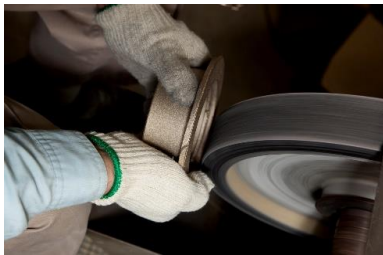
〒933-0841 富山県高岡市金屋町6-5

T: 070-5630-2933 F: 0766-22-0320

M: info@kanaya-t.jp

U: <https://kanaya-t.jp/>

KANAYA



ビーチ 茶錆

ウォールナット 茶錆



ビーチ 黒錆

ウォールナット 黒錆



ビーチ



ウォールナット



茶錆



黒錆



上部が取り外せるので、予備のトイレトーパーパーを入れるとまた完成されたデザインになります。

トイレトーパーパーホルダー MK+04

デザイン: 小林幹也

W300×D120×H700(mm) 1700g 38,000円(税別)

手部: アルミ鋳物 支柱: ウォールナット・ビーチ材(ウレタン塗装) 脚部: 真鍮鋳物

置き場所を選ばない、デザイン的にレベルの高いトイレトーパーパーホルダーが欲しい。そんなデザイナーの声から生まれたプロダクトです。アルミ鋳物、木、真鍮鋳物の三つの素材から構成されるシンプルなデザインは、どんな空間にもなじみます。手部とベースは茶錆色、黒錆色の2色、支柱はウォールナット材・ビーチ材の2種で4通りの組み合わせの中からお選びください。手部を外して予備のペーパーを入れることもできます。ガラスに囲まれたトイレ、ペーパーホルダーを設置できない場所、コンパクトなサニタリースペースにも最適です。手部は水に強いアルミ製でタオル掛けとしても使用可能。

株式会社 KANAYA

〒933-0841 富山県高岡市金屋町6-5

T: 070-5630-2933 F: 0766-22-0320

M: info@kanaya-t.jp

U: <https://kanaya-t.jp/>

KANAYA



ミラー



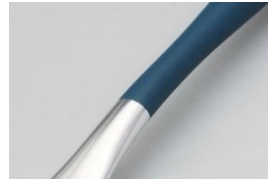
ヘアライン



ブラック



オレンジ



ブルー



イエロー

靴べらMK+51 ロング

デザイン: 小林幹也

靴べら本体: W29×D27×H672(mm) 台座: W120×D120×H26(mm)

重量: 1030g 本体: アルミ鋳物 台座: ガラス

ミラー・ヘアライン 34,000円(税別) カラー仕様 38,000円(税別)

立ったまま使えるスタンド付のアルミニウムの靴べらです。靴べらが描く滑らかな曲線はかかとに優しくフィットします。水の塊に靴べらが刺さっているような佇まいを醸し出すガラス製のスタンドは、空間に軽やかさを与えます。カラーは、触感にも考慮したクッション性のある仕上です。

株式会社 KANAYA

〒933-0841 富山県高岡市金屋町6-5

T : 070-5630-2933

F : 0766-22-0320

M : info@kanaya-t.jp

U : <https://kanaya-t.jp/>

KANAYA



ミラー



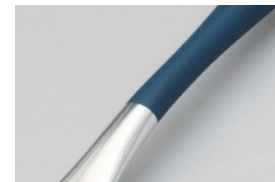
ヘアライン



ブラック



オレンジ



ブルー



イエロー

靴べら MK+51 ショート

デザイン: 小林幹也

寸法: W34×D20×H240 (mm)

重量: 1030g 本体: アルミ鋳物

ミラー・ヘアライン 13,000円(税別) カラー仕様 16,000円(税別)

コンパクトなアルミニウムの靴べらです。丁寧に磨き込んだ滑らかなアルミ素材。その曲線は、かかとに優しくフィットします。エントランスのアクセントとしてもおすすめです。

株式会社 KANAYA

〒933-0841 富山県高岡市金屋町6-5

T : 070-5630-2933 F : 0766-22-0320

M : info@kanaya-t.jp

U : <https://kanaya-t.jp/>

KANAYA



ホワイト



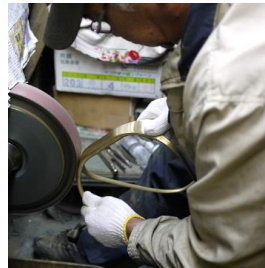
ブラック



オレンジ



贅沢に一体まるごと鑄造することで継ぎ目のない美しいフォルムが完成します。



丁寧に手仕上げを行うことで、長年愛用できるプロダクトが生まれます。



グリーン



ワインレッド

マガジンラック HK+04

デザイン：紺野弘通

W440×D250×H300(mm) 1385g 87,000円(税別)

持ち手：真鍮鑄物 本体：革(外側)合皮(内側)

独特な光と色を放つ真鍮と、滑らかな手触りの革を組み合わせこのマガジンラックは、使い込んでいくほど素材の魅力が増していきます。時を経るごとに風合いを変えていく素材に、古びることない不変の美を求めたデザインです。職人が試行錯誤を重ねて作り上げたシンプルでミニマル、かつエレガントな真鍮フレームは、カラーレザーとの相性がとてもよく、上品かつ個性的に空間を演出します。

株式会社 KANAYA

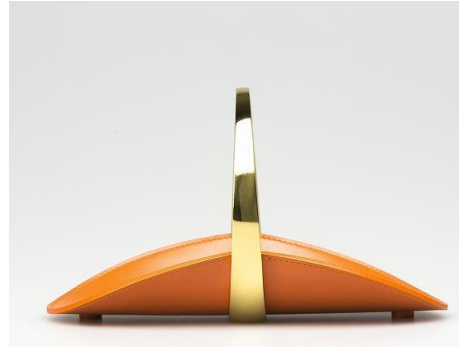
〒933-0841 富山県高岡市金屋町6-5

T:070-5630-2933 F:0766-22-0320

M:info@kanaya-t.jp

U: <https://kanaya-t.jp/>

KANAYA



オレンジ



グリーン



ブラック



ワインレッド

エンのトレイ HK+52

デザイン: 紺野弘通

W200×D120×H115(mm) 16,000円(税抜) 450g 輪: 真鍮鑄物 台: 革

円形の持ち手が特徴的なシンプルでミニマルなトレイは、鑄物職人と革職人によって丁寧に作り上げられた2つのパーツが支え合うことで成立します。この対照的な素材が、美しい調和したトレイは、2組の職人の出会い(縁)より誕生した【エンのトレイ】なのです。ベッドルーム・エントランス・お化粧ルーム・リビングや、ホテルなどで、大切な小物の指定席としてご活用いただけます。

株式会社 KANAYA
〒933-0841 富山県高岡市金屋町6-5
T: 070-5630-2933
F: 0766-22-0320
M: info@kanaya-t.jp
U: <https://kanaya-t.jp/>

KANAYA

【フレーム】

ピンク UME

ホワイト ASAGAO

イエロー HIMAWARI

【トレイ】



ブラック



シルバー



ブラック



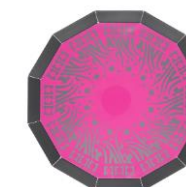
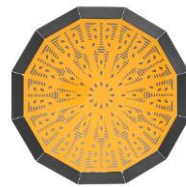
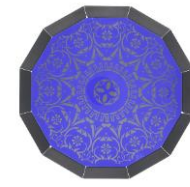
シルバー



バイオレット ASAGAO

オレンジ HINAGIKU

マゼンタ HANAKANMURI



トレイシリーズ SO+01

デザイン:ソマデザイン (福井武・廣川玉枝)

【トレイ】	アルミ板	W375×D375×H15mm	450g	16,000円(税別)
【フレーム】	アルミ鋳物	W390×D390×H450mm	750g	67,000円(税別)
【プレート】	アクリル板	W326×D326×H2mm	150g	10,000円(税別)

【テーブル式 合計】 W390×D390×H465mm 1350g 93,000円(税別)

着せ替えのように楽しむ自由なインテリア

ファッションデザイナーがつくった彩り豊かなトレイテーブルです。日本刀をイメージしたシャープなフレームはそれだけでオブジェとしても目を引く存在感。多角形のシンプルなトレイはシルバーと黒の二色。朝顔・梅・雛菊といった日本の花をモチーフにデザインしたインナープレートは、オリエンタルな風情で季節や部屋の雰囲気に合わせてまた違った表情が楽しめます。現代をスタイリッシュに自由に生きる人々のライフスタイルに溶け込むトレイテーブルです。



株式会社 KANAYA
 〒933-0841 富山県高岡市金屋町6-5
 T:070-5630-2933 F:0766-22-0320
 M:info@kanaya-t.jp
 U: <https://kanaya-t.jp/>



KANAYA



フラワーベース
銀錆



フラワーベース
赤錆



フラワーベース
青錆



フラワーベース
黒錆



ワインクーラー
銀錆



ワインクーラー
赤錆



ワインクーラー
青錆



ワインクーラー
黒錆



万能鉢
銀錆



万能鉢
赤錆



万能鉢
青錆

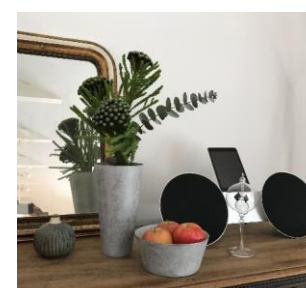
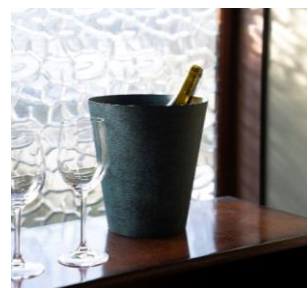


万能鉢
黒錆

合鉢 HM+51

デザイン: 森ひかる

フラワーベース	W154×D154×H300	重量 1362g	42,000円	(税別)	アルミ 鋳物
ワインクーラー	W205×D205×H225	重量 1407g	44,000円	(税別)	
万能鉢	W204×D204×H92	重量 591g	26,000円	(税別)	



アルミ素材に伝統色をほどこした器です。表面にさびたテクスチャーが施され手触りが独特となっております。丈夫で水に強く、テラスなど半屋外での使用も可能。ワインクーラー、フラワーベース、万能鉢とテーブルやお部屋を彩る3種の器を場の雰囲気に合わせてお使いください。

株式会社 KANAYA
〒933-0841 富山県高岡市金屋町6-5
T: 070-5630-2933
F: 0766-22-0320
M: info@kanaya-t.jp
U: https://kanaya-t.jp/

KANAYA



【トレイ】



トレイ シルバー



トレイ ブラック

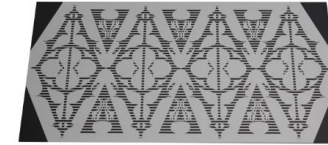
【インナープレート】



ライトグリーン



ライトブルー



シルバー



ブラウン



ブラック



ネイビー

スクエアトレイ SO+02

デザイン:ソマデザイン (福井武・廣川玉枝)

【トレイ】 W430×D159×H15mm 490g 20,000円(税別) アルミ板

【インナープレート】 W378×D231×H2mm 210g 12,000円(税別) アクリル板

【トレイ・プレートセット】 W375×D375×H15mm 700g 32,000円(税別)

彩り豊かな装いに変化するようなトレイスタイル。茎葉を思わせるシャープで有機的なフレームと、多彩で華やかな表情のトレイはおもてなしのテーブルに彩を添えます。インナープレートには、つる草、花冠といった日本らしい花をデザイン。組み合わせは自在。

株式会社 KANAYA
〒933-0841 富山県高岡市金屋町6-5
T:070-5630-2933 F:0766-22-0320
M:info@kanaya-t.jp
U: <https://kanaya-t.jp/>

KANAYA



マウンドスツール HS+01

デザイン: 清水久和



W300×D250×H300(mm) 165,000円 (税別) 6,000g アルミ鋳物

マウンドスツールは、金属の重さを生かし、新たな「鋳物らしさ」を表現しています。石灯籠のように石を積み上げただけで完成されている形状は、人の根源的なデザインを感じさせます。また、球体と立方体のちょうど中間のような「四角丸」を積み重ねることによって、キノコのような親しみのある印象が生まれました。インテリアシーンにおいて、新たな楽しさを演出するような存在感のあるスツールです。

株式会社 KANAYA
〒933-0841 富山県高岡市金屋町6-5
T: 070-5630-2933 F: 0766-22-0320
M: info@kanaya-t.jp
U: <https://kanaya-t.jp/>

KANAYA



茶錆



青錆



銀錆



黒錆

そろり KA+51

デザイン:KANAYAデザイン

W70×D70×H270(mm) 600g 13,500円 真鍮鑄物

約400年前より伝わる利休好みの曾呂利の花入です。利休は稀代のデザイナーであり、その感性は時代を超えて生き続け、今も多くの茶道具が利休所持の形をそのまま残しています。完成された品格を備えたフォルムは鑄造後に一つひとつ口口で表面を仕上げることで生まれます。KANAYAでは真鍮のそろりに風合いのある四色の錆色を施しました。変色せず、しかし深みのある色合いは、花入れとしても、オブジェとしても空間で存在感を放つでしょう。

株式会社 KANAYA
〒933-0841 富山県高岡市金屋町6-5
T:070-5630-2933
F:0766-22-0320
M: info@kanaya-t.jp
U: <https://kanaya-t.jp/>

KANAYA



ウォールナット、茶錆



茶錆



ビーチ、白錆



白錆

卓上マガジンラック MK+52

デザイン: 小林幹也

本体: W120xD65xH220(mm) 13,000円(税別) 重量733g 木: アルミ鋳造

天然木材でさび色加工した金属を挟んだシンプルなマガジンラック。デザイナーのコンセプトに沿ってシンプルゆえに置き場所を選ばず自然な雰囲気であじみえます。ウォールナット材に茶錆は重厚に、ビーチ材に白錆は軽く空間に高級感を醸し出します。ブックエンドとして、郵便保管やメニュースタンドとしてもワンランク上の空間にピッタリです。

株式会社 KANAYA
〒933-0841 富山県高岡市金屋町6-5
T : 070-5630-2933 F : 0766-22-0320
M : info@kanaya-t.jp
U : <https://kanaya-t.jp/>

KANAYA



ピンク(PK)



グリーン(GN)



ホワイト(WT)



ブラック(BK)



ラベンダー(LV)



スモールポット TR+51

デザイン:TRUNK

W80×D80×H60(mm) 300g 9,840円 各色(税別) 真鍮鑄物

凛とした空気感が漂うスモールポット。真鍮鑄物を手作業で挽いてから磨きあげています。
製作は手間がかかるため、ひと月に30個しか生産できません。
花入れとして玄関や棚を飾ったり、キャンドルホルダーや香炉、また小物入れとして、和洋どちらの空間にも似合います。
透かしからのぞくビビットなエナメルカラーで使用していない時も華やかなオブジェとなります。

株式会社 KANAYA
〒933-0841 富山県高岡市金屋町6-5
T : 070-5630-2933 F : 0766-22-0320
M : info@kanaya-t.jp
U : <https://kanaya-t.jp/>

KANAYA



酒



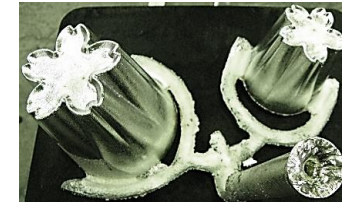
ロック



結露の水が桜の花を残す



くっきりと鑄だされた桜



丁寧な鑄込みによる製作



贈答にも最適な桐箱入

さくらさく ロック・酒 HT+51

デザイン:坪井浩尚

ロック W90×D90×H85(mm) ¥18,000【税別】 285g 錫鑄物
酒 W65×D65×H65(mm) ¥12,000【税別】 140g

金属の重厚感と桜の優美さ

高岡錫器「さくらさく」は、冷たい飲み物を飲む際の結露の水滴によって、卓上にサクラの花が咲く、純度100%の錫器です。錫は酸化しにくく、抗菌作用が強いという特性をもち、水やお酒を入れると雑味が抜け、まろやかに美味しくなるといわれています。熱伝導率もよく、金属でありながらも人肌に程よく馴染む錫器をお楽しみください。



株式会社 KANAYA
〒933-0841 富山県高岡市金屋町6-5
T:070-5630-2933
F:0766-22-0320
M:info@kanaya-t.jp
U:https://kanaya-t.jp/

KANAYA



奏 -KANADE-
YO-01
*写真はクリア色 (CL)



光 -HIKARI-
YO-02
*写真は銀錆色 (SV)



息吹 -IBUKI-
YO-03
*写真は銅色 (BN)

金属の表情を活かした色と仕上げ (全4色)

伝統的な着色技法により、漆と顔料を焼き付けます。



クリア
CL

・YO-01奏
・YO-02光
・YO-03息吹



銅色
BN

・YO-01
・YO-02
・YO-03



青銅色
BU

・YO-01
・YO-02
・YO-03



銀錆色
SV

・YO-01
・YO-02
・YO-03

クラフトの鏡 YOコレクション

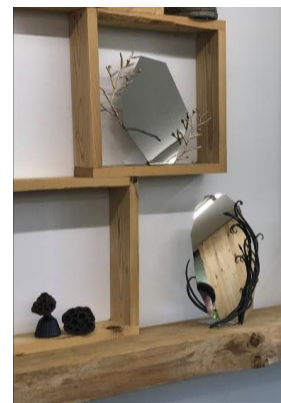
デザイン: 鍛冶職人・鉄造形作家 岡本祐季



岡本祐季 近影

鏡枠: 銅 (蠟型鑄造) 鏡本体: 磨きステンレス

奏	H390XW270XD100	1323g	120,000円 (税別)
光	H310XW300XD100	1011g	100,000円 (税別)
息吹	H380XW240XD100	1390g	120,000円 (税別)



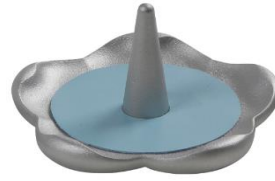
シリアルナンバー刻印入

その鏡は人生を映す。

鍛冶職人として様々な作品を手掛ける国内外で活躍を続ける岡本祐季。伸びやかな感性で金属に自在に命を吹き込むその作風は、高く評価され、ファンを魅了しつづけています。鍛鉄で製作する金属の表情を、今回蠟型鑄造の高い技術で繊細に細部まで再現し、今までにないクラフトの鏡が誕生しました。蠟型鑄造の型を壊すとき、新たな生命が姿を表します。磨きステンレスの鏡は、精密機械の切断を行う町工場によるもので、歪みのないクリアな鏡面となっています。シリアルナンバー刻印入。

株式会社 KANAYA
〒933-0841 富山県高岡市金屋町6-5
T: 070-5630-2933
F: 0766-22-0320
M: info@kanaya-t.jp

KANAYA



ブルー (BU)



ピンク(PK)



ベージュ(BE)



裏面



ジュエリートレイ TR+52

デザイン: TRUNK

W95×D95×H55(mm) ¥4,500【税別】 125g アルミ鋳物・革

丁寧に鋳込んだアルミ鋳物と日本で加工した皮革を組合せ、和の佇まいをデザインしたジュエリートレイ。時計、リング、ネックレスなど、身に付けたアクセサリーを置くことができるオブジェです。中心の突起に巻き付けるように置けば、ネックレスが絡まりません。マットな輝きのアルミ鋳物は丈夫で水に強く、キッチンや洗面所に花を飾るように配置できます。

株式会社 KANAYA
〒933-0841 富山県高岡市金屋町6-5
T:070-5630-2933
F:0766-22-0320
M:info@kanaya-t.jp
U:https://kanaya-t.jp/

KANAYA



アルミ



セラミック



錫(すず)

クローバートレイ HK+51

デザイン：紺野弘道

アルミ	:W123×D119	×H19(mm)	5,000円(税別)110g	アルミ鋳造
セラミック	:W123×D119	×H19(mm)	4,000円(税別)105g	陶器
錫	:W214×D205	×H36(mm)	22,000円(税別)770g	錫鋳造

四つ葉のクローバーをモチーフにした、トレイです。
アルミトレイはジュエリーなどの小物置きとして、セラミックトレイは小物だけではなく、薬味や醤油、漬物などの小皿としても使えます。デスクやキャビネット、ダイニングテーブルをこのトレイで飾ることで、ささやかな幸せを感じてもらいたいという思いが込められています。

株式会社 KANAYA
〒933-0841 富山県高岡市金屋町6-5
T : 070-5630-2933 F : 0766-22-0320
M : info@kanaya-t.jp
U : <https://kanaya-t.jp/>

KANAYA



豆皿 布目



豆皿 おぼろ



豆皿 氷割

豆皿 KA+53

W68×D68×H15(mm) 30g 各 2,640円(税別) 錫鑄物

小さくて可愛い豆皿は、醤油皿や箸置きをはじめとして多様な用途でお使いいただけます。陶器などのお皿との相性も抜群です。布目、おぼろ、氷割と三つの異なるテクスチャーで素材感をたのしめます。柔らかい素材なので、少しフォルムを変えて使えるのも便利。

株式会社 KANAYA
〒933-0841 富山県高岡市金屋町6-5
T : 070-5630-2933 F : 0766-22-0320
M : info@kanaya-t.jp
U : <https://kanaya-t.jp/>

KANAYA



アイスクリームカップ KA+52

大: W153×D110×H45 9,000円(税別) 120g 錫鍛造
中: W125×D95×H35 7,440円(税別) 100g
小: W106×D82×H34 6,600円(税別) 70g
丸: W125×D125×H45 8,160円(税別) 145g

錫は熱伝導率が高く、アイスクリームを入れると程よく溶けて柔らかく美味しくなります。
金属なのに和紙のようなテクスチャーを感じる一点一点手作りのカップは、和にも洋にも合うデザイン性の高いものです。



大サイズ



中サイズ



小サイズ



丸



株式会社 KANAYA
〒933-0841 富山県高岡市金屋町6-5
T : 070-5630-2933 F : 0766-22-0320
M : info@kanaya-t.jp
U : <https://kanaya-t.jp/>

KANAYA



【ブラック】



バード

ラビット

ディア

【ホワイト】



バード

ラビット

ディア

アニマルチャーム SO+51

デザイン：ソマデザイン

バード	53x34x40(mm)	65g	各種	真鍮鑄物	
ラビット	44x18x32(mm)	85g	ホワイト	10,500円	ブラック9,300円(税抜)
ディア	67x12x38(mm)	40g			

デスクやカウンターのペーパーウェイトやメッセージスタンドとして使用でき、愛らしい動物たちがゲストを迎えてくれます。ブロンズ製で高級感あふれる質感が経年変化で手になじみ、様々な表情を時とともに刻みます。ロストワックス製法による極細部までの形状に伝統的な着色技法と伝統工芸士の職人による仕上げにこだわりがあります。

株式会社 KANAYA
〒933-0841 富山県高岡市金屋町6-5
T : 070-5630-2933 F : 0766-22-0320
M : info@kanaya-t.jp
U : <https://kanaya-t.jp/>

KANAYA



ラビット



タイガー



ホース

キーホルダー SO+52

デザイン：ソマデザイン

ラビット : 40x30x135(mm) 60g 5000円(税別) アルミ鋳造
タイガー : 40x30x125(mm) 60g 5000円(税別)

動物本来のフォルムを活かし目や口、耳のラインこだわりデザインすることで親しみやすさを出しています。掌に収まる少し大ぶりのモチーフはアルミ素材を使用することで軽量ながらも重量感、質感を高めています。背面にもこだわりの墨入れした表面加工が表情を際立たせ使うほどになじんでいきますアクセントにカナヤのマーク(取鍋)をあしらい、金具にもこだわりの錨型のもを使用しています。

株式会社 KANAYA
〒933-0841 富山県高岡市金屋町6-5
T : 070-5630-2933 F : 0766-22-0320
M : info@kanaya-t.jp
U : <https://kanaya-t.jp/>

KANAYA — ABOUT US

高岡銅器(富山県)の金属鑄造技術

高岡銅器の歴史は、1611年(慶弔16年)加賀藩主、前田利長が街の繁栄をはかるために7人の鑄物師を高岡市金屋町に呼び寄せたことからはじまりました。以後 400年を超えてその伝統と技術は高岡の金属産業の礎となり、現在も職人たちによって脈々と受け継がれています。

古きものと新しきものの融合

KANAYAはそんな高岡の土壤に2012年に生まれ、丁寧に作り上げられる金属鑄物にデザインや機能を付加し、現在のライフスタイルに求められる製品を職人たちとこつこつと製作しています。量産はできませんが、地場で生産することの大切さを感じながら、ものづくりに励んでいます。

異素材を扱う企業との産地間連携にも取り組んでいます。皮革、木、ガラスなど、北海道から四国まで仕事の丁寧な職人さんとコラボして製品を作っています。日本製にこだわった選りすぐりの素材感をお楽しみください。

デザイナーとのものづくり

時間とともに美しさが成熟する金属鑄造の世界、独特の風合いを醸し出す着色と塗装の技術はローカルな産地に根付いたもの。プロダクトデザインを知り尽くしたデザイナーたちがそれを極限まで活かし、飽きの来ない実用的なインテリア商品を創りました。伝統技術の価値を再確認して新たな姿を与えた商品が、人と出会い、ともに長く豊かな時間を紡いでゆくことを望んでいます。

DESIGNERS

HIROMICHI KONNO



紺野弘通

MIKIYA KOBAYASHI



小林幹也

SOMA DESIGN



廣川玉枝

福井武

HIKARU MORI



森ひかる

KOSHO TSUBOI



坪井浩尚

HISAKAZU SHIMIZU



清水久和

YUKI OKAMOTO



岡本祐季

PHOTO GALLERY

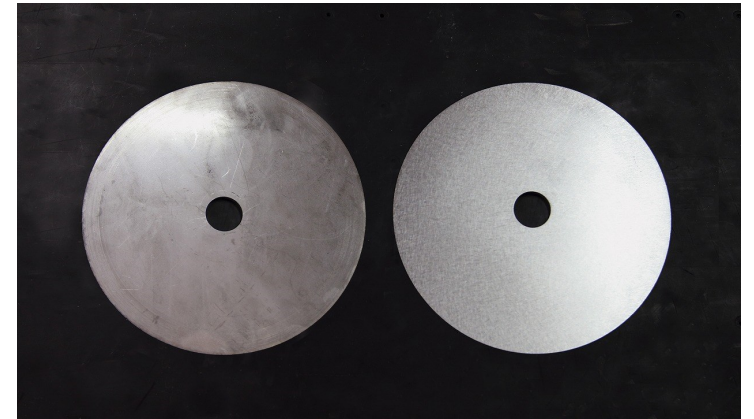


PHOTO GALLERY







